

## CORTE

- 1.- Pieza Delantera. 1 Corte con pieza doblada
- 2.- Pieza Espalda. 1 Corte con tela doblada
- 3.- Manga larga. 2 Cortes
- 4.- Manga corta. 2 Cortes
- 5.- Pieza de puño del cuello. 1 Corte

- 1.- Front Piece. 1 Cut with folded fabric
- 2.- Back piece. 1 Cut with folded fabric
- 3.- Long sleeve. 2 cuts
- 4.- Short sleeve. 2 cuts
- 5.- Neck cuff piece. 1 Cut

## INSTRUCCIONES

Tela: Piqué, Yersey, Gamuza  
Tela de puño

Fabric: Piqué, Yersey, Suede  
Cuff fabric

## CONFECCION

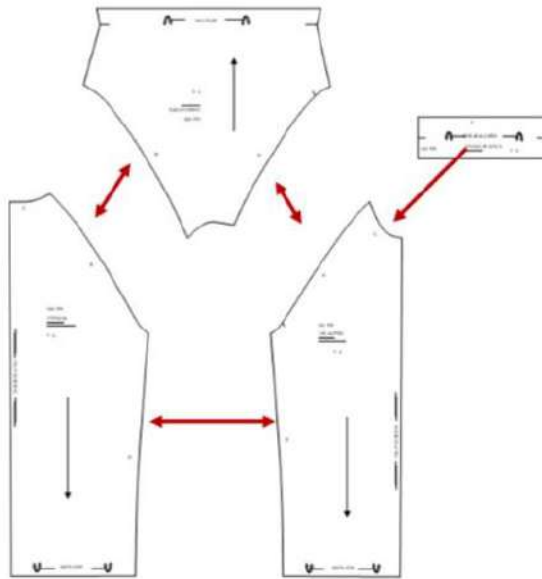
- A.- Unir la manga a la pieza delantera
- B.- Unir la manga a la pieza espalda
- C.- Colocar pieza de puño en el cuello
- D.- Cerrar los costados

- A.- Attach the sleeve to the front piece
- B.- Attach the sleeve to the back piece
- C.- Place a fist piece on the neck
- D.- Close the sides

## TELA Y CONSUMO

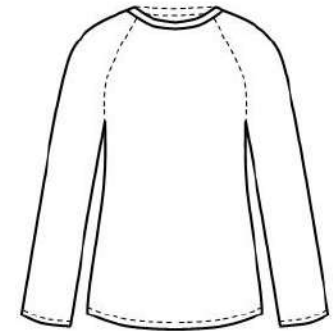
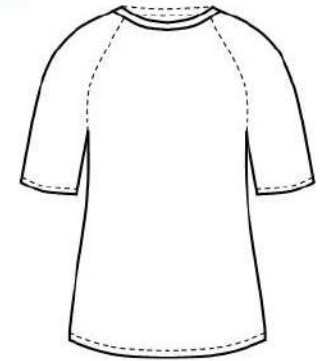
T-8, 1,00 mts  
T-M, 1,30 mts

T-8, 1.00 meters  
T-M, 1.30 meters



**CODIGO  
398**

**POLERA RAGLAN MANGA CORTA Y LARGA  
/ RAGLAN SHORT AND LONG SLEEVE T-SHIRT**



4 6 8 10 12 14  
16 S M L XL

- Adquiere Patrones Digitales. Descarga e imprime en casa.
- Matrices para Maquinas Bordadoras. Encuentra PES, JEFF, XXX
- Patrones Impresos, adquiere tus compras online con despachos a todo Chile.
- Encuentra puntos de ventas mas cercanos. Servicios, Articulos y mas en un solo lugar.

[www.puntopatrones.com](http://www.puntopatrones.com)



Punto Patrones

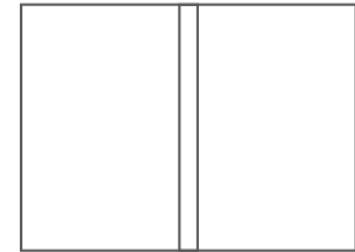




- PATRONES INCLUYEN 1 CENTIMETRO DE COSTURA PARA CORTAR Y ARMAR
- CONFIGURE SU IMPRESORA AL MISMO FORMATO DE HOJA QUE ELIGIO
- PATTERNS INCLUDE 1 CENTIMETER OF SEWING TO CUT AND ASSEMBLE
- CONFIGURE YOUR PRINTER TO THE SAME PAPER FORMAT YOU CHOOSE

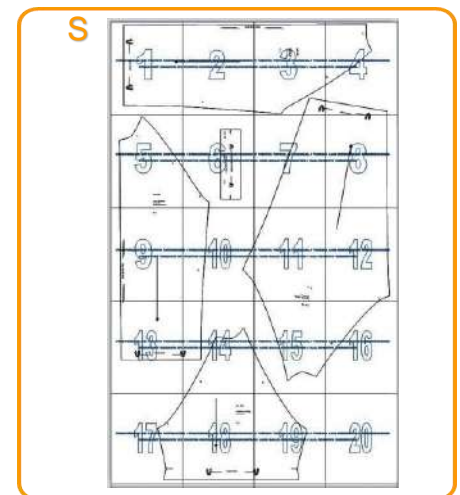
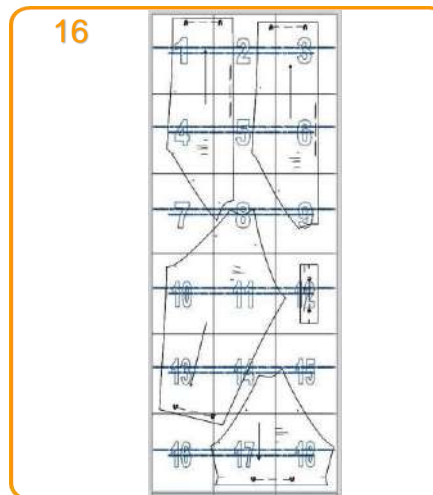
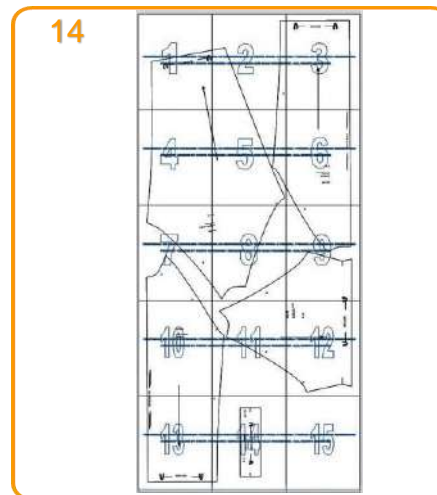
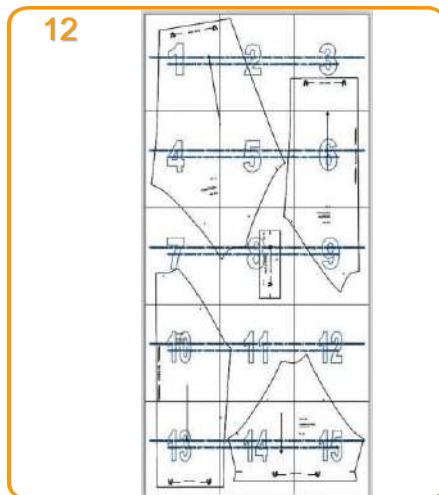
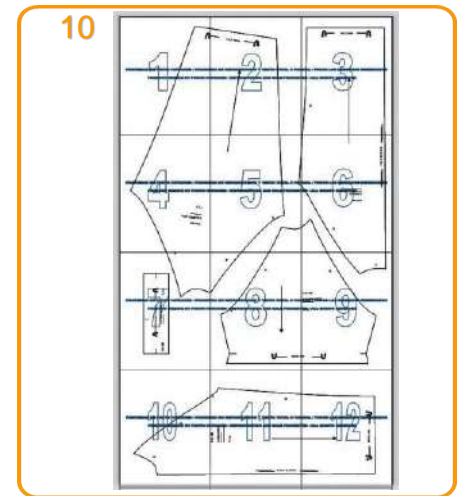
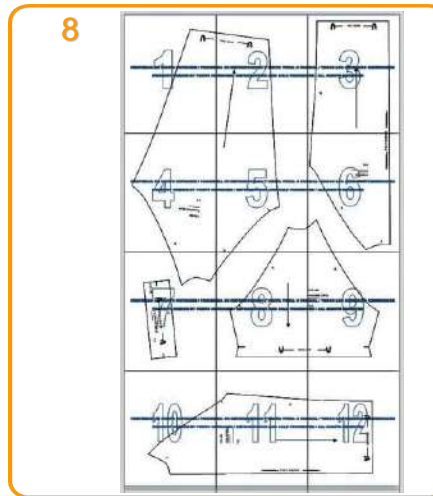
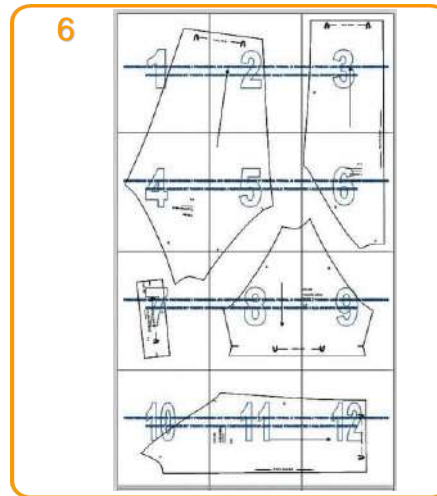
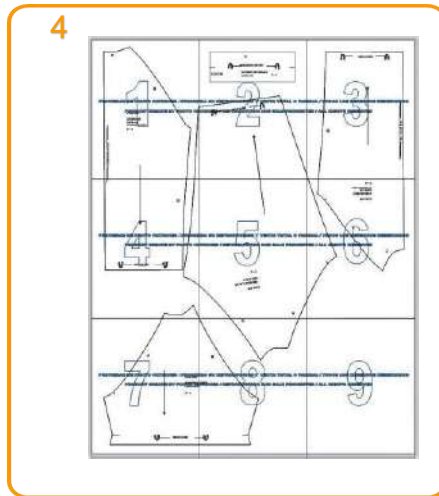


 **JUNTAR HOJAS**  
PUT PAPER TOGETHER

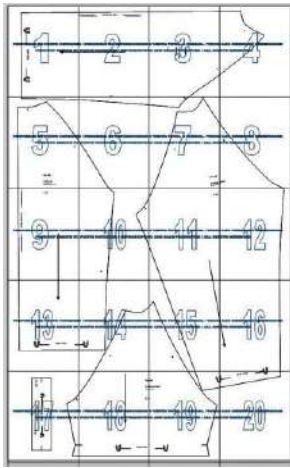


 **NO MONTAR**  
DO NOT MOUNT PAPER

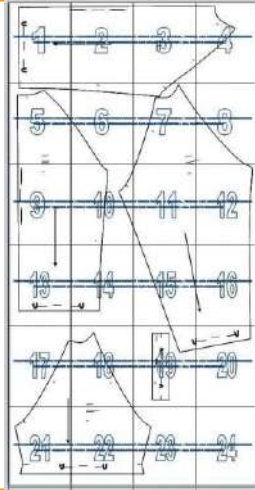
## ARMADO DE LAS HOJAS POR TALLAS PAPER ASSEMBLY



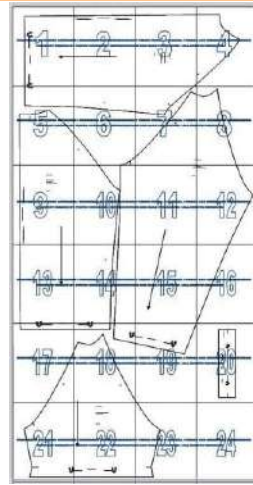
M



L



XL



XXL

